



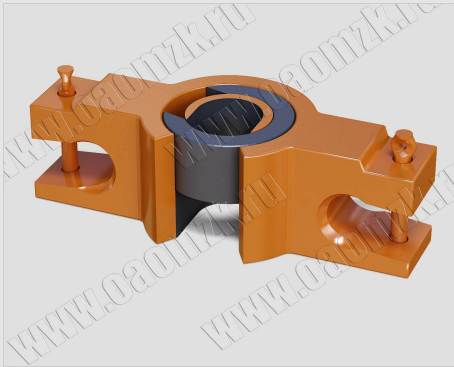
Продукция / Буровой инструмент и оборудование / Элеваторы ЭХЛ

## Элеваторы ЭХЛ

Изготовлены из легированной стали методомковки и предназначен для захватывания и удержания на весу колонны насосно-компрессорных труб в процессе спускоподъемных операций при текущем и капитальном ремонте скважин, для работы в умеренном и холодном (район I2) макроклиматических районах по ГОСТ 16350-80, категория размещения изделия - первая по ГОСТ 15150-69.

Грузоподъемность — 15, 25, 35 и 40 тонн.

Диаметры насосно-компрессорных труб — от 33 до 114 мм.



## Условные обозначения элеваторов и применяемых труб

Условное обозначения каждого элеватора ЭХЛ включает в себя:

1	2	3	4
ЭХЛ	73	В	25

1 – Тип элеватора

2 – Условный диаметр захватываемой трубы, мм

3 – Тип захватываемой трубы:

без обозначения – бурильные трубы с внутрь высаженными концами и насосно-компрессорные трубы;

В – насосно-компрессорные трубы с наружу высаженными концами;

ВН – насосно-компрессорные трубы бурильные трубы с внутрь высаженными концами;

4 – Грузоподъемность максимальная, кН (тс)



# Механический завод «Калязинский»

Производство оборудования для нефтегазового сектора

## Технические характеристики

Обозначение	Грузоподъемность, тс	Условный диаметр захватываемых труб, мм	Габаритные размеры, мм			Масса, кг
			L	B	H	
ЭХЛ 33-15	15	33	370	155	110	20,3
ЭХЛ 37,4-15	15	37,4	370	155	110	20
ЭХЛ 48-15	15	48	370	155	110	18,6
ЭХЛ 60-15	15	60	370	155	110	18
ЭХЛ 73-25	25	73	370	160	130	20
ЭХЛ 73В-25	25	81	370	160	130	16
ЭХЛ 73ВН-35	25	73	395	180	145	29
ЭХЛ 89-35	35	89	395	180	145	29
ЭХЛ 114-40	40	114	440	215	160	35

